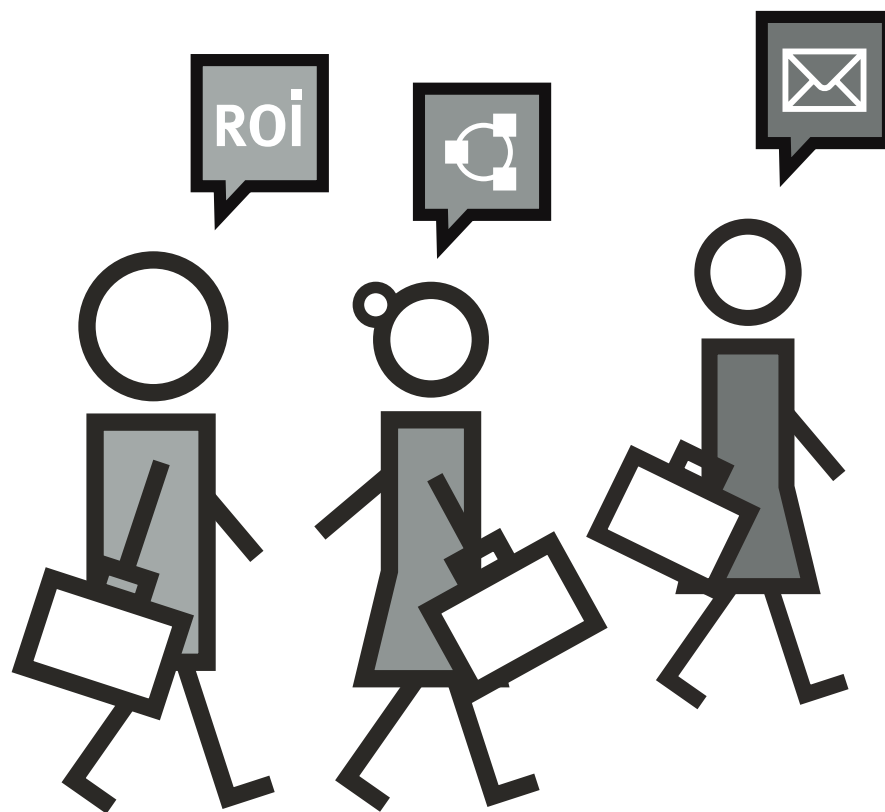


# GESTIÓN EN COMUNICACIÓN Y MARKETING



Organizadores



Cofinanciadores



Colaboradores



Sedes



## GESTIÓN DE COMUNICACIÓN Y MARKETING

### DIRIGIDO A >

-Empresarios y empresarias y personal directivo o técnico de pymes que, estando trabajando en el área de marketing de una empresa, intentan mejorar los métodos, sistemas, organización y resultados de la propia empresa para la que trabajan.

### OBJETIVOS >

- Desarrollar habilidades personales.
- Analizar las principales áreas funcionales de la empresa con una visión sistémica e integradora.
- Conocer en profundidad el área de marketing de la empresa.
- Desarrollar un proyecto dentro del área de marketing de la Empresa.

### METODOLOGÍA >

EOI ha desarrollado una metodología que se basa en la formación de carácter práctico y en la atención individualizada y activa a cada uno de los empresarios/as, y cuenta con un elemento clave que marca la diferencia respecto de otras metodologías: los programas no finalizan cuando el empresario/a termina su plan de marketing, sino que se mantiene un seguimiento continuo para apoyarle en la implantación de dicho plan.

Esta metodología combina sesiones formativas y tutorías presenciales con otras bajo la modalidad de “clase virtual”, con el fin de que los alumnos y alumnas se familiaricen con la utilización de las TIC y las utilicen en sus empresas.

El Programa incluye el desarrollo de un módulo lectivo presencial, aunque el peso del curso recae en la elaboración tutelada de un plan de marketing en las empresas de las que proceden los alumnos y alumnas participantes con datos reales de las mismas que les sirva de base para la implantación del mismo. La duración del curso es de 72 horas por participante<sup>1</sup> (60 horas lectivas y 12 horas de tutoría de media por alumno/a), distribuidas en aproximadamente cuatro meses, facilitando que los y las participantes

## GESTIÓN DE COMUNICACIÓN Y MARKETING

dispongan de suficiente tiempo para la reflexión y el análisis, de manera que puedan ir madurando su plan de marketing.

La metodología docente se basa en dos aspectos principales:

### **a) Formación en gestión de marketing:**

Se tratan en esta fase formativa tanto aspectos relacionados con el estudio del mercado al que se dirige la empresa, como al estudio de los consumidores, y análisis de productos y servicios que se desean comercializar así como diferentes aspectos relativos a la comunicación, publicidad, canales de distribución, etc.

### **b) Tutorización activa e individualizada:**

A través de la cual tutores y tutoras expertos en las diferentes materias apoyan de modo exclusivo y personalizado al empresario/a con el fin de que pueda desarrollar y llevar a la práctica su plan de marketing.

El trabajo individual, así como la elaboración del proyecto por parte del alumnado se estima alrededor de 150 horas de dedicación.

Este programa termina con la presentación del plan de marketing empresarial por parte de cada participante.

---

1. Este curso tiene una dedicación de 400 horas de profesorado EOI (100 horas lectivas, 248 horas de tutorías a repartir entre los alumnos/as y 52 horas de dirección y coordinación). La cofinanciación por parte del Fondo Social Europeo, del Mº de Industria, Turismo y Comercio y de la entidad colaboradora se calcula en base a este número de horas.

## GESTIÓN DE COMUNICACIÓN Y MARKETING

# PROGRAMA >

**El Programa incluye las siguientes materias:**

**> Módulo lectivo: 60 horas**

- Manejo del aula virtual
- Taller de creatividad
- La presencia del marketing en la estrategia general
- Sistemas de información e investigación de mercados
- El mercado
- El consumidor / El cliente
- Política de producto y de servicios
- Política de precios
- Política de distribución
- Política y herramientas de comunicación
- El plan de marketing
- El control de la actividad comercial
- Nuevas aplicaciones y nuevas tecnologías en el marketing

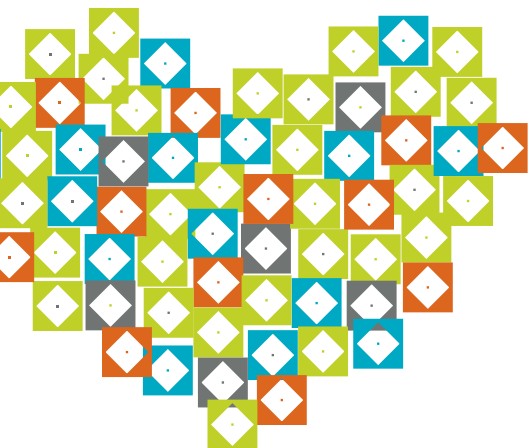
**> Módulo de desarrollo de proyectos: 12 horas**

**> Tutorías por alumno/a<sup>2</sup>: 12 horas**

**> Total curso: 72 horas**

---

2. El número de horas de tutoría de proyecto por alumno/a es una cifra aproximada que puede variar en función de las características y necesidades de cada participante – proyecto.



# yoquieroamipyme.com

Plataforma de Competitividad para Pymes de Castilla-La Mancha

Fundación Horizonte XXII

Elige tu curso en [www.yoquieroamipyme.com](http://www.yoquieroamipyme.com)



Consolidación de Empresas



Gestión Financiera en la Empresa



Las TIC en la Gestión de las Pymes



Consolidación de la Empresa Familiar



Gestión Medioambiental en la Empresa



Gestión Tecnológica en la Empresa



Gestión de Comunicación y Marketing



Gestión Internacional de Empresas



Únete a Horizonte XXII

[www.yoquieroamipyme.com](http://www.yoquieroamipyme.com)

[www.horizontexxii.com](http://www.horizontexxii.com)

[twitter.com/HorizonteXXII](https://twitter.com/HorizonteXXII) \_ hashtag #YOQUI

[facebook.com/HXXII](https://facebook.com/HXXII)



Unión Europea

Fondo Social Europeo

"El FSE invierte en tu futuro"